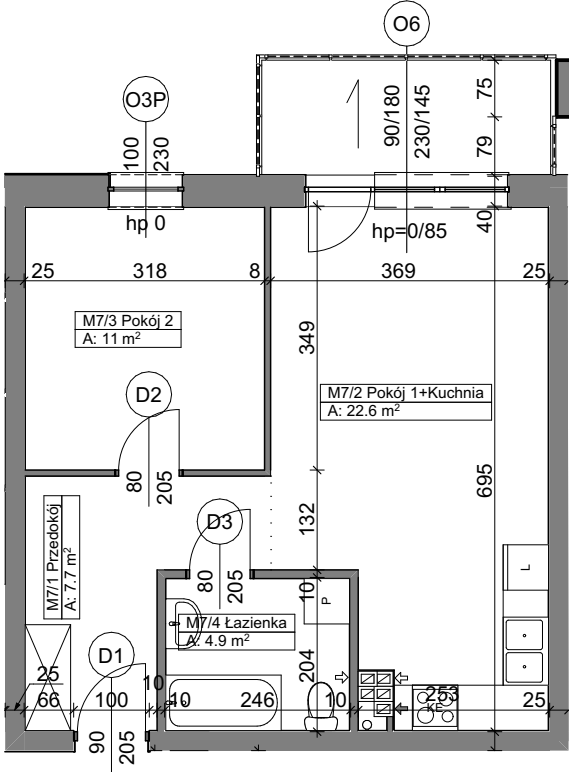
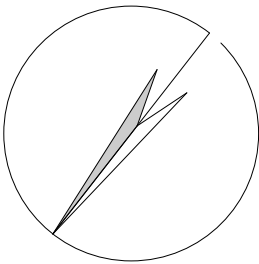


# OSIEDLE ZABUDOWY WIELORODZINNEJ - BUDYNEK D

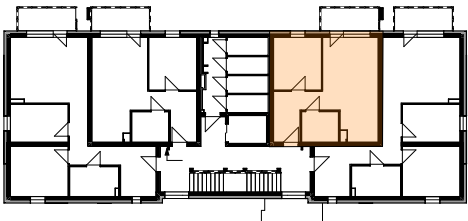


## M7 Mieszkanie

Kategoria strefy	Nr	Nazwa pomieszczenia	Powierzchnia
Mieszkanie 7			
	M7/1	Przedokój	7.73
	M7/2	Pokój 1+Kuchnia	22.59
	M7/3	Pokój 2	11.00
	M7/4	Łazienka	4.88
			46.20 m²



skala 1:100  
1cm - 1m



UWAGA:  
Widoczne wymiary pokazują odległość pomiędzy elementami ścian bez warstw wykończenia tynkiem. Do pomiarów powierzchni przyjęto wykończenie tynku o grubości 1,5cm